

Inhalt

Molekularbiologie 1-3
 Immunologie..... 3-5
 Verbrauchsmaterialien 5-6
 Veranstaltungen 6
 Diagnostik 7
 Neue Produkte Brustkrebsdiagnostik..... 7-8



MOLEKULARBIOLOGIE

siRNAs einfach zu designen – einfach zu bestellen

RNA-vermittelte Interferenz (RNAi) ist ein leistungsstarker neuer Ansatz für das zielgerichtete Ausschalten (*Gene-Silencing, Knock-down*) krankheitsrelevanter Gene, bei dem doppelsträngige RNA-Moleküle (dsRNA) als auslösender Agent eingesetzt werden. Die 1998 entdeckte Technologie wird bereits in vielen Modellorganismen erfolgreich eingesetzt. Das Wissenschaftsmagazin „Science“ kürte RNAi zum wissenschaftlichen Durchbruch des Jahres 2002.

RNAi ist ein natürlich vorkommendes, in hohem Maße katalytisches Genregulierungssystem. Von ihm wird angenommen, dass es sich vor allem als Abwehrmechanismus gegen molekulare Krankheitserreger entwickelt hat. Als Forschungswerkzeug oder potentielles Medikament genutzt, bietet RNAi eine beispiellose Kombination von:

- ⇒ **hoher Wirksamkeit, Spezifität und Skalierbarkeit**
- ⇒ **Anwendbarkeit für eine Vielzahl von Spezies**
- ⇒ **ausgezeichneter experimenteller Reproduzierbarkeit**

RNAi hat sich für die Erforschung von Genfunktionen bei vielfältigen biomedizinischen Fragestellungen schnell zur Methode *par excellence* entwickelt und ersetzt schon heute konventionelle Antisense- oder Ribozym-Technologien.

Matt Winkler, CEO und CSO von AMBION:

„Die Stärke dieser pre-designed siRNAs ist es, den Forschern die sofortige Durchführung von siRNA-Experimenten zu ermöglichen. RNAi revolutioniert das Tempo der biologischen Grundlagenforschung von der Analyse der Signalwege bis zur detaillierten Ermittlung von Genfunktionen.“

1) Custom Synthese von siRNAs

AMBION bietet einen exzellenten siRNA-Syntheservice mit hoher siRNA-Qualität für Ihr Gene-Silencing Experiment. Um hohen Qualitätsansprüchen gerecht zu werden, unterliegen alle RNA Oligonukleotide strengen Qualitätsprüfungen (MALDI-TOF, matrix-assisted laser desorption ionization – time-of-flight, d.h. Molekulargewichte von allen synthetisierten Oligonukleotiden werden bestimmt). Die Reinheit von siRNAs (HPLC und PAGE gereinigt) wird anschließend mit Kapillarelektrophorese bzw. HPLC getestet. Schließlich werden annealed siRNAs mit Hilfe von nicht-denaturierender Gele bzw. Kapillarelektrophorese analysiert, um korrektes Strangannealing zu überprüfen.

- ⇒ **Hohe Qualität der custom siRNAs, synthetisiert von The RNA Company®**
- ⇒ **Hohe Qualität dokumentiert durch MALDI-TOF**
- ⇒ **Standard (≥80% Reinheit), HPLC (≥97% Reinheit), und PAGE (≥97% Reinheit) Reinigungsmöglichkeiten**
- ⇒ **Erhältlich annealed und ready-to-use**

2) Custom Synthese von pre-designed siRNAs mit Hilfe eines sehr effizienten Algorithmus

Hoch qualitative siRNAs sind ein Aspekt eines Gene-Silencing-Experiments, das Design einer siRNA selbst sollte aber ebenfalls nicht außer Acht gelassen werden. Aus diesem Grund ist Ambion eine Partnerschaft mit der Firma Cenix BioScience GmbH eingegangen.

Die siRNA-Designs werden mit einem von Cenix entwickelten Algorithmus erstellt, der potente und spezifische siRNA-Sequenzen mit einem hohen Grad an Exaktheit voraussagt.

- ⇒ **Design Algorithmus von Cenix liefert sehr effiziente siRNAs**
- ⇒ **Hohe Qualität der Custom siRNA Synthese durch The RNA Company®**
- ⇒ **siRNA Designs sind für Mensch-, Maus- und Rattengene, welche in der RefSeq-Datenbank gelistet sind, erhältlich**
- ⇒ **Flexible Bestellmöglichkeiten**

3) Silencer™ Validated siRNAs

Silencer Validated siRNAs sind einzelne, „ready-to-ship“ siRNAs, welche funktionell überprüft worden sind, die Expression der Target-Gene spezifisch zu reduzieren.

Validierte siRNAs verringern die Expression um mindestens 70%, wobei sehr viele siRNAs sogar eine Effizienz >90% zeigen. Das Validierungsergebnis ist in den jeweiligen Datenblättern angegeben.

- ⇒ **Überprüft, um die Target Genexpression mehr als 70% zu reduzieren**
- ⇒ **Chemisch synthetisiert**
- ⇒ **HPLC gereinigt, >97% Reinheit**
- ⇒ **Hohe Qualität - jede siRNA wird einer strengen Qualitätskontrolle unterworfen**
- ⇒ **Annealed und ready-to-use**

Eine Übersicht an validierten siRNAs finden Sie im Internet unter:

<http://www.ambion.com/catalog/supp/valrna.html>

4) Silencer™ siRNA Bibliotheken

Normalerweise ist ein Forscher nur an einer begrenzten Anzahl an Genen interessiert. Doch in der Vergangenheit hat sich gezeigt, dass sehr wohl ein Bedarf besteht, ganze Gruppen an Genen gleichzeitig zu untersuchen. Für diesen Zweck wurden pre-made Cenix designed und validierte siRNAs zu einer speziellen Biobibliothek zusammengeführt. Ambion bietet neu, eine zusätzliche Silencer™ Kinase siRNA Bibliothek an. Eine weitere Bibliothek für GPCR (G protein coupled receptor) wird in Kürze erhältlich sein.

- ⇒ **Drei individuelle siRNAs gegen jeweils eine der 590 humanen Kinasen – gesamt ca. 1770 siRNAs**
- ⇒ **siRNAs designed unter Verwendung des Algorithmus von Cenix BioScience**
- ⇒ **Inkludiert validierte siRNAs zu mehr als 260 Kinasen**
- ⇒ **Hoch qualitative siRNAs versendet annealed, in Lösung, und ready to use**

Für weitere Informationen sowie Bestellformulare für custom und pre-designed siRNAs wenden Sie sich bitte an

Mag. Norbert Wahler
Tel.: 01/4893961-55
n.wahler@szabo-scandic.com

Die Eroberung der kleinen RNA-Moleküle - mirVana™ miRNA Isolation Kit

Das Interesse an der Identifizierung und Detektion von sehr kleinen RNA-Molekülen ist in den letzten Jahren rasant gestiegen. Eine Gruppe von kleinen RNAs, sog. microRNAs oder miRNAs sind nicht-codierende, single stranded RNA-Stränge mit einer Länge von ca. 21-23 Nukleotiden. Die Funktion der meisten miRNAs ist nicht bekannt, aber man nimmt an, dass diese RNAs an Prozessen wie Zellproliferation, Apoptose und Zelldifferenzierung maßgeblich beteiligt sind. Z.B. wurde gezeigt, dass lin-4 und let-7 die Proteinsynthese durch komplementäre Bindung an 3'-UTR der Target mRNA inhibieren können.

Bei der Isolierung von miRNAs wird man auf einige Schwierigkeiten stoßen, da die meisten RNA-Isolierungsmethoden nur optimiert worden sind, um vorwiegend mRNAs zu extrahieren. Glasfaser-membranen, die aufgrund der einfachen Handhabung vorwiegend in den Labors eingesetzt werden, sind oft nicht in der Lage RNA-Fragmente <200 nt zu isolieren (Abb.1). Aus diesem Grund hat AMBION einen neuen Kit entwickelt, der einerseits kurze und andererseits auch große RNAs zu extrahieren vermag (Abb.2). Ein zusätzliches Protokoll erlaubt ebenso die gezielte Anreicherung der Fraktion kurzer RNAs (miRNAs, siRNAs, snRNAs), was bei nachfolgenden Northern Hybridisierungen geringere Schmiereffekte zur Folge hat.

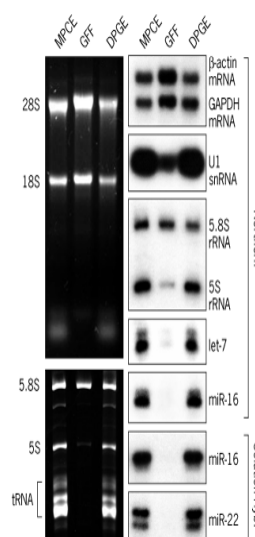


Abb.1: Unterschiedliche RNA-Isolierungsmethoden Total RNA wurde aus 1×10^6 HeLa-Zellen mittels drei unterschiedlichen Methoden isoliert: Monophasische Phenol/Chaotropische Extraktion (MPCE), Bindung an Glasfasermembranen mit Guanidinium (GFF) bzw. Doppel Phenol/Guanidinium Extraktion (DPGE). Ein μg der gereinigten RNA wurde auf einem 1.2% denaturierendem Agarosegel aufgetrennt (Kästchen links oben) bzw. 15% denaturierendes Polyacrylgel (Kästchen links unten). Die angegebenen RNAs wurden durch Northern Blots bzw. Hybridisierung in Lösung detektiert.

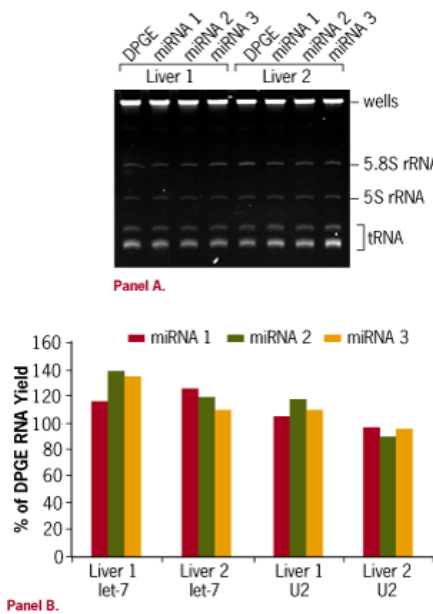


Abb. 2: Verbesserte RNA Isolierungs-Methode für effiziente miRNA-Ausbeuten

(A). Total RNA wurde aus dem gleichen Mauseleber-Lysat gewonnen mittels zwei unterschiedlicher Isolierungsmethoden: Double Phenol/Guanidinium Extraktion (DPGE) bzw. mirVana™ miRNA Isolierungskit (in Triplikaten miRNA 1 bis 3). Das Experiment wurde mit einem anderen Mauseleber-Lysat wiederholt. Ein µg der RNA-Probe wurde auf einem 15%igen Polyacrylamidgel analysiert und mit Ethidium Bromid gefärbt.

(B). RNAs vom gleichen Gel wurden auf eine Membran transferiert und für U2 snRNA und let-7 miRNA sondiert. Der relative Gehalt der kleinen RNAs in jeder Spur wurde mit einem Phosphorimager quantifiziert. Die Balken zeigen den Prozentanteil der Ausbeute im Vergleich zur DPGE-Methode.

Der neue mirVana™ miRNA Isolation Kit ist der erste kommerziell erhältliche Kit für die Isolierung von miRNAs, siRNAs und snRNAs aus Gewebe und Zellen. Der Kit verwendet einen schnellen und sehr effizienten Glasfaserfilter, um Total-RNA im Bereich Kilobasen bis zu 10mers (!!!) zu isolieren. Ein zusätzliches Protokoll unterstützt die Anreicherung der RNA-Gruppe <200 Basen, was die Detektions sensitivität bei Northern Analysen von kleinen RNA-Molekülen erhöht.

- **Quantitative Isolierung von kleinen RNA-Strängen**
- **Spezifische Anreicherung von kleinen RNA-Strängen**
- **Isolierung von siRNA, um siRNA-Expression von transfizierten Zellen zu überprüfen**

Prod.Nr. AMB1560

Ebenfalls bei **AMBION** erhältlich:

- **mirVana™ miRNA Detection Kit (AMB1552)**
- **mirVana™ miRNA Probe Construction Kit (AMB7778)**
- **ULTRAhyb-Oligo® Ultrasensitive Hybridization Buffer (AMB8663)**

Für weitere Informationen wenden Sie sich bitte an

Mag. Norbert Wahler
Tel.: 01/4893961-55
n.wahler@szabo-scandic.com

IMMUNOLOGIE

Neuer IHC-Kit von Zymed Laboratories

Die Firma **ZYMED LABORATORIES** hat einen neuen immunhistochemischen Kit herausgebracht, bei dem eine **Inkubationszeit von NUR 10 MINUTEN** bei Raumtemperatur für ein Ergebnis ausreicht. Der Kit ist für Paraffin- UND Gefrierschnitte geeignet. Höchste Sensitivität und eine starke nukleare, cytoplasmatische und Membranfärbung ist garantiert.

Da der Kit weder Biotin noch Streptavidin enthält, kann es zu keiner Hintergrundfärbung durch endogenes Protein kommen.

Erhältlich ist der Kit mit AEC oder DAB Chromogen für die Detektion von Maus-Antikörpern, Kaninchen-Antikörpern oder für die Breitbanddetektion (Maus, Kaninchen und Meerschweinchen).

Jeder Kit enthält das Polymerkonjugat (ready-to-use) und das Chromogen/Substrat (AEC ist ready-to-use, DAB muss separat gemixt werden).

Für weitere Informationen wenden Sie sich bitte an:

Mag. Michael Pichal
Tel. 01/489 3961-30
m.pichal@szabo-scandic.com

Luminex von *Linco Research*:

LINCO RESEARCH erweitert laufend sein Cytokinpanel für die Luminex-Technologie. Folgende Parameter sind erhältlich:

Human Cytokines:

IL-1alpha, IL-1beta, IL-2,IL-4, IL-5, IL-6, IL-7, IL-8,IL-10, IL-12(p70), IL-13, IL-15, IL-17, Eotaxin, G-CSF, GM-CSF, IFNgamma, IP-10, MCP-1, MIP-1alpha, RANTES, TNFalpha

Mouse Cytokines:

IL-1alpha, IL-1beta, IL-2,IL-4, IL-5, IL-6, IL-7, IL-9,IL-10, IL-12(p70), IL-13, IL-15, IL-17, G-CSF, GM-CSF, IFNgamma, IP-10, KC, MCP-1, MIP-1alpha, RANTES, TNFalpha

Rat Cytokines:

IL-1alpha, IL-1beta, IL-2,IL-4, IL-5, IL-6, IL-10, IL-12(p70), IL-18, GM-CSF, GRO/KC, IFNgamma, MCP-1, TNFalpha

Mouse Adipokines:

IL-6, Adiponectin, Insulin, Leptin, MCP-1, PAI-1, Resistin, TNFalpha

Human Endocrine Hormones:

Amylin, C-Peptide, GLP-1 (active), Glucagon, Insulin, Leptin, Adiponectin, Resistin

Rat/Mouse Endocrine Hormones:

Amylin, GLP-1(active), Glucagon, Insulin, Leptin, Adiponectin, Resistin

Apolipoproteins:

Apo AI, Apo AII, Apo B, Apo CII, Apo CIII, Apo E

Fragen Sie auch nach den **fertig gemixten Panels!**

Für weitere Informationen wenden Sie sich bitte an:

Mag. Michael Pichal
Tel. 01/489 3961-30
m.pichal@szabo-scandic.com

Neue StressXpress ELISA Kits von der Firma StressGen

Die Firma *STRESSGEN BIOREAGENTS* hat Ihre ELISA Produktpalette erweitert. Ab sofort sind drei neue ELISAs erhältlich:

Hsp60 ELISA Kit (Kat.Nr: EKS-600):

Ein einfacher ELISA zur Quantifizierung von Hsp60 in verschiedenen Proben.

Technische Daten:

- ⇒ *weniger als 3 Stunden Assayzeit*
- ⇒ *Sensitivität: 3,125ng/ml*
- ⇒ *Spezifität: KEINE Kreuzreaktion mit Hsp65 oder GroEL*
- ⇒ *Reaktivität: Human, Maus und Ratte*

Human HO-1 ELISA Kit (Katalog-Nr: EKS-800):

Dieser Kit ist zur Zeit der **EINZIG** erhältliche Immunoassay für die Detektion und Quantifikation von HO-1 Protein in Zelllysaten und Gewebeextrakten.

Technische Daten:

- ⇒ *weniger als 2,5 Stunden Assayzeit*
- ⇒ *Sensitivität: 0,78ng/ml*
- ⇒ *Spezifität: KEINE Kreuzreaktion mit HO-2*
- ⇒ *Reaktivität: Human*

Rat HO-1 ELISA Kit (Katalog-Nr: EKS-810):

Der **EINZIG** am Markt befindliche ELISA für die Detektion und Quantifikation von HO-1 in Ratten Zelllysaten und Gewebeextrakten:

Technische Daten:

- ⇒ *weniger als 3 Stunden Assayzeit*
- ⇒ *Sensitivität: 0,78ng/ml*
- ⇒ *Spezifität: KEINE Kreuzreaktion mit humanem oder Maus HO-1*
- ⇒ *Reaktivität: Ratte*

Für weitere Informationen wenden Sie sich bitte an:

Mag. Michael Pichal
Tel. 01/489 3961-30
m.pichal@szabo-scandic.com

CISH – CISH – CISH – CISH - CISH

ZYMED LABORATORIES hat eine neue Sonde für die CISH (chromogen in situ hybridization)-Technologie für die Diagnose des Synovialsarkoms herausgebracht - **CISH SYT TRANSLOCATION PROBE PAIR (Kat-Nr: 84-2500)**. Zu verwenden ist diese Sonde mit dem CISH Translocation Detection Kit. Wichtig ist die Sonde um SS von anderen Erkrankungen, wie zum Beispiel dem Ewing's Sarkom, zu unterscheiden. Geeignet für Formalin fixierte Paraffinschnitte.

☞ WICHTIGER HINWEIS:

Seit Dezember 2003 sind alle CISH-Produkte von ZYMED LABORATORIES CE markiert. Das heißt für unsere Kunden, dass diese Produkte ab sofort EU-konform für die Diagnostik verwendet werden können.

Für weitere Informationen wenden Sie sich bitte an:

Mag. Michael Pichal
Tel. 01/489 3961-30
m.pichal@szabo-scandic.com

Santa Cruz Sonderaktion

Bestellen Sie mindestens drei Primärantikörper von Santa Cruz und erhalten Sie ein

Multicolor FCM (Flow Cytometry) System nach Wahl

gratis dazu.

Bitte weisen Sie bei Ihrer Bestellung auf dieses Angebot hin.

Angebot gültig ab 1. Februar 2004 bis zum 31. März 2004.

Für weitere Informationen wenden Sie sich bitte an:

Mag. Michael Pichal
Tel. 01/489 3961-30
m.pichal@szabo-scandic.com

VERBRAUCHSMATERIALEN

Thermowell® GOLD - Der neue Standard für PCR von CORNING

CORNING bietet Ihnen mit dieser Produktlinie eine Komplettlösung für den Bereich PCR Verbrauchsmaterialien entsprechend den hohen Anforderungen der heutigen PCR Technologien. Dies inkludiert auch Produkte für quantitative real-time-PCR (RT-PCR). Thermowell® GOLD Produkte sind erhältlich als 0,2 und 0,5 mL PCR-Einzeltubes, als 1x8 0,2mL tube strips und optisch klaren, flachen Deckeln für RT-PCR, sowie 96 und 384 well Polypropylen Mikrotiterplatten und diversen Verschlusssystemen, zum Beispiel eine durchstechbare, autoklavierbare und somit wieder verwendbare Silikongummimatte mit Septen. Jede Produktgruppe umfasst unterschiedliche Formate um Kompatibilität mit allen gängigen Thermocyclern und Sequenzierern zu gewährleisten.



Wieso sollten Sie sich nun für die Thermowell® GOLD Produkte entscheiden?

Das Ausgangsmaterial ist hochreines Polypropylen von bester Qualität (medical grade). Die Produkte sind zertifiziert RNase- und DNase-frei und jede Charge wird auf Endotoxin getestet. Im Herstellungsprozess werden keine Gleit- oder Schmierstoffe, Farbstoffe, Schwermetalle oder Füllstoffe verwendet. Es kommen diamantpolierte Edelstahlformen zu Anwendung, welche eine signifikante Verminderung der Anhaftung von Flüssigkeiten oder gelösten Substanzen sicherstellen.



Wenn Sie zu unserem Kundenkreis zählen, der sich mit PCR/RT-PCR und Sequenzierungen beschäftigt, sollten Sie uns kontaktieren.

Für weitere Informationen wenden Sie sich bitte an

Dr. Andreas Bergmann
Tel.: 01/489 3961-40
a.bergmann@szabo-scandic.com

VERANSTALTUNGEN JÄNNER BIS JUNI 2002

Laufende CISH-Workshops

- ☞ Sie kennen den CISH Polymer Detection Kit von Zymed?
- ☞ Sie arbeiten mit HER2?
- ☞ Sie wollen CISH Doppelfärbungen mit EWS-Sonden sehen?

⇒ *NEU IM PROGRAMM !*

Vereinbaren Sie einen Demo-Termin und lernen Sie den CISH Translocation Detection Kit von ZYMED LABORATORIES kennen. Verwendet wird das EWS Translocation Probe Pair und der CISH Translocation Detection Kit.

Diese Demonstration ist für unsere Kunden **gratis**, Sie müssen nur die Laborinfrastruktur zur Verfügung stellen.

Selbstverständlich können Sie auch einen Demo-Termin für die HER2-Sonde vereinbaren.

Interessiert? Vereinbaren Sie einen Termin mit Mag. Michael Pichal unter m.pichal@szabo-scandic.com oder unter 0676/4893930.

Sponsored by SZABO-SCANDIC:



Seminar: **GLP-advanced**

Ein gut organisiertes Qualitätsmanagement ist Grundlage und damit auch Garant für dauerhafte und langfristige Erfolge. GLP – das Qualitätssicherungssystem der „Guten Laborpraxis“ ermöglicht die Sicherstellung von Qualitätsstandards in der präklinischen Arzneimittelforschung.

GLP-advanced, das zweite Seminar einer GLP-Fortbildungsreihe gibt grundlegende Informationen über den Aufbau einer Organisationsstruktur sowie eines QS-Programms. Anforderungen zur Durchführung einer GLP-Prüfung werden klar und deutlich in Theorie und Praxis vermittelt. So bietet JSW-Research den Teilnehmern auch einen Einblick in einen GLP-Labor-Alltag an Hand von praktischen Beispielen. GLP-advanced richtet sich an Prüfstellenleiter, Prüfleiter, QS- und technisches Personal.

JSW-Research, ein Unternehmen, das in der pharmakologischen Entwicklung und Auftragsforschung tätig ist, verfügt über ein breites Methodenspektrum aus der Biochemie, Zellbiologie und Molekularbiologie zur Identifizierung und Bewertung potentieller Wirksubstanzen. An unserem Standort in Graz bieten wir in unserer seit 1999 GLP-zertifizierten Einrichtung maßgeschneiderte Forschungsprogramme in Zellkultur- und Tiermodellen sowie klinische Forschungsdienstleistungen für einen internationalen Kundenstamm an.

Ort: JSW-Research
Rankengasse 28, 8020 Graz
Tag: 04. März 2004
Zeit: 09:00 - 17:30 Uhr
Ansprechperson:
Marta Amer, Tel.: 0316/76 51 14-23
E-mail: mamer@jswresearch.com
Anmeldung unter www.jswresearch.com
Anmeldefrist: 20.02.2004

Weitere Seminare: GLP-basic, GLP-safe, GLP-professional, GLP-total, e-GLP

Für weitere Informationen wenden Sie sich bitte an

Dr. Andreas Bergmann
Tel.: 01/489 3961-40
a.bergmann@szabo-scandic.com

DIAGNOSTIK

Serie „Autoimmundiagnostik“

Thema dieser Ausgabe:

„Rheumafaktoren“

Rheumafaktoren sind die häufigsten Autoantikörper beim Menschen. Sie sind gegen Epitope des IgG Moleküls gerichtet. Sie können allen Immunglobulinklassen angehören. Bisher wurde vor allem dem IgM Rheumafaktor Bedeutung beigemessen.

Rheumafaktoren der **IgM-Klasse** werden in ca. 75-90% der Fälle bei Patienten mit einer Rheumatoiden-Arthritis gefunden und korrelieren in bestimmtem Umfang mit der Aktivität der Erkrankung. Allerdings zeigen etwa 10-25% der Patienten keine IgM-Rheumafaktoren, so dass ein negatives Testergebnis keinen Ausschluss einer manifesten Rheumatoiden-Arthritis bedeutet.

Hinzu kommt, dass bei einer frisch etablierten Rheumatoid-Arthritis die Synthese der Rheumafaktoren verzögert erfolgt (4 Wochen und mehr). Der positive Nachweis von Rheumafaktoren ist nicht beweisend für eine Rheumatoide-Arthritis.

Rheumafaktoren der **IgA-Klasse** bilden hauptsächlich 7 S Monomere und Dimere von ca. 12 S, wobei die Polymeren die J-Ketten enthalten und die sekretorische Komponente bindet. Die diagnostische Bedeutung ist noch nicht eindeutig geklärt. Eine Erhöhung von IgA-Rheumafaktoren ist bei folgenden Erkrankungen gefunden worden: Sjögren-Syndrom, Vaskulitis und IgA-Nephropathien.

Rheumafaktoren der **IgG-Klasse** neigen zur Selbstassoziation und Ausbildung von Dimeren oder größeren Aggregaten. Somit entstehen aus IgG-Rheumafaktoren Immunkomplexe ohne Beteiligung anderer Antigene. Größere Aggregate können jedoch eine Komplementaktivierung mit allen Folgereaktionen induzieren. Man findet IgG-Rheumafaktoren bevorzugt bei:

- ⇒ **chronischer Polyarthritits (stets assoziiert mit IgM-Rheumafaktoren)**
- ⇒ **seronegativer Rheumatoid-Arthritis**
- ⇒ **juveniler chronischer Arthritis**

und anderen Erkrankungen.

IgG-Rheumafaktoren können nicht nur untereinander sondern auch mit anderen Rheumafaktoren Immunkomplexe bilden, was zu falsch positiven Ergebnissen führt. Wenn IgM-Rheumafaktoren vorhanden sind, so können diese mit dem IgG-Rheumafaktor einen Komplex bilden. Dieser Komplex bindet an die Festphase der Elisaplatte und täuscht die Anwesenheit von IgG-Rheumafaktoren vor. Es besteht die Möglichkeit, IgM- und IgA-Rheumafaktoren zu eliminieren indem Sera vorbehandelt werden.

Die Firma **SZABO-SCANDIC** kann Ihnen nicht nur einen Screening ELISA (IgA, IgM und IgG Elisa) anbieten sondern auch jene ELISA, die einzelne Immunklassen bestimmen.

Das Thema in der nächsten Ausgabe unseres Newsletters aus der Serie „Autoimmundiagnostik“:

„LKM und AMA-M2“

Für weitere Informationen wenden Sie sich bitte an

Dr. Eva Wanzenböck
01/4893961-32 oder 0676/4893932
e.wanzenböck@szabo-scandic.com

Neue Produkte im Bereich der Molekularbiologie

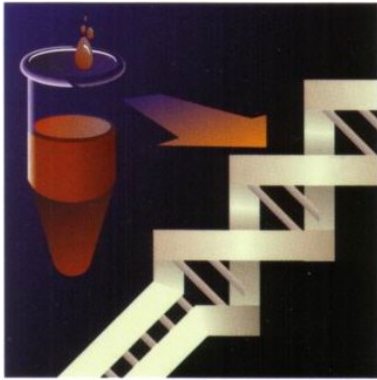
Im Bereich der Molekularbiologie ist die Entwicklung rasch fort geschritten. Eine Reihe von neuen Testsystemen wurde entwickelt; wie z.B. für den Nachweis von Krebs, für die pränatale Diagnostik, und andere Erkrankungen

Die Firma **PRONTO-DIAGNOSTIK** entwickelte Kits zur Detektion von **Brustkrebs, Mutationen bei cytyischer Fibrose, Bloom's Syndrom, Gaucher, etc....** Die Prozedur dieser Tests basiert auf einem 2 Stufen System, der Amplifikation und der Interpretation auf einer Elisa-Platte.

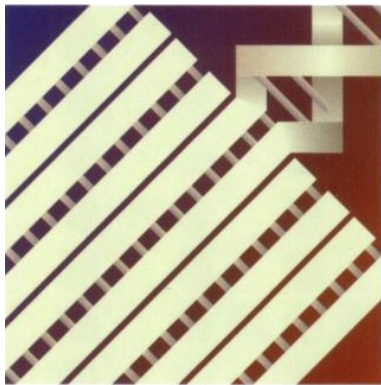
1. Stufe:

1.) DNA Extraktion:

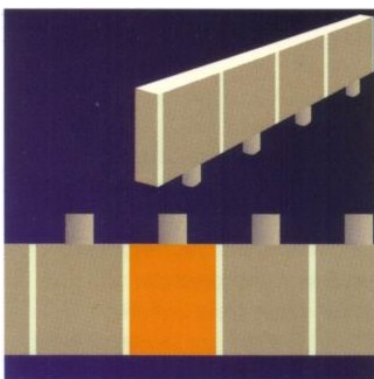
Extraktion der DNA aus Blut oder Mundabstrich. Die DNA wird nach der Extraktion über eine Säule gereinigt.

**2.) Amplifikation:**

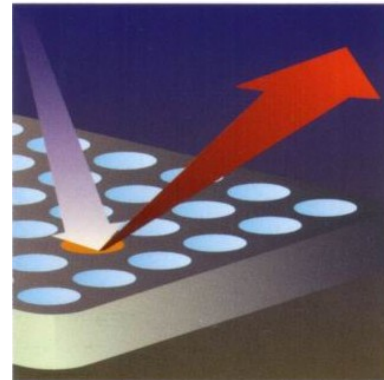
Amplifikation der DNA im Thermocycler. Für jeden Kit gibt es ein eigens ausgearbeitetes Protokoll.

2. Stufe:**1.) Detektion:**

Transfer der amplifizierten DNA in eine Elisa Platte, die mit der komplementären DNA beschichtet ist. Hier findet eine enzymatische Reaktion statt, die bereits mit dem freien Auge sichtbar ist.

**2.) Interpretation des Resultates:**

Die Resultate werden mit einem Reader gemessen. Um die Daten analysieren zu können, gibt es zu jedem Testsystem Referenzbereiche.



Für weitere Informationen wenden Sie sich bitte an

Dr. Eva Wanzenböck
Tel.:v 01/489 3961-32
e.wamzenboeck@szabo-scandic.com

NEU im Programm / Sentinel Lymph Node Rapid IHC Kit:

Die Firma *ZYMED LABORATORIES* hat einen neuen immunhistochemischen Kit herausgebracht, den *ZYMED Sentinel Lymph Node Rapid IHC Kit*. Dieser **Schnellfärbekit** wurde entwickelt, um Cytokeratine zu detektieren, die von Brustkrebsmetastasen in Wächter-Lymphknoten exprimiert werden.

Der Kit besteht aus einem anti-pan Cytokeratin Cocktail (monoklonale Antikörper), die mit sieben verschiedenen humanen Cytokeratin-Isoformen reagieren. Die Antikörper sind HRP-konjugiert.

Gefärbt werden frische Gefrierschnitte des Wächter-Lymphknotens. Die Spezifität des Test beträgt 98%, die Sensitivität 92%.

**Ein Ergebnis wird in
WENIGER als 8 Minuten erhalten !**

Ein Kit besteht aus vier Tropfflaschen (ready-to-use HRP-polymerkonjugierter anti-pan Cytokeratin Cocktail; 20X Substratpuffer, 20X DAB Chromogen, 20XHydrogenperoxid) und reicht für 20 Test/Slides.

Bestellen können Sie diesen Kit unter der Katalognummer 28-8783 zum Preis von EUR 680,- (exkl. 20%Mwst).

Für weitere Informationen wenden Sie sich bitte an:

Mag. Michael Pichal
Tel. 01/489 3961-30
m.pichal@szabo-scandic.com